

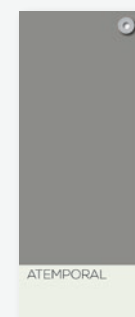


Realce

Parede | Wall tile | Pared

PORTINARI

AMBIENTES COM EMOÇÃO



ATEMPORAL



Se a ideia é realçar um espaço, a coleção Realce é a escolha certa. As peças de cores diversas contam com relevos bem definidos em formas geométricas. Uma coleção rica em detalhes que induzem ao toque e dão volumetria para paredes e painéis.

If your intention is to enhance a space, the Realce collection is the right choice. Its pieces come in many colors and have well-defined reliefs in geometric forms. This collection is rich in details that induce touch and bring volumetric contrast to walls and panels.

Si la idea es destacar un espacio, la colección Realce es la elección correcta. Las piezas de varios colores tienen relieves bien definidos en formas geométricas. Una colección rica en detalles que inducen al tacto y dan volumetría a paredes y paneles.



(A) Sicilia OFW POL 90x90 / 36x36"

(B) Realce SGR MLX 30x60 / 12x24"



Realce SGR MLX 30x60 / 12x24"

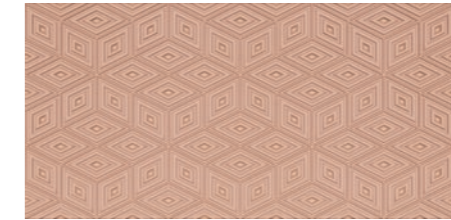
Sicilia OFW POL 90x90 / 36x36"

Realce

Parede | Wall Tile | Pared



Realce WH
30x60 / 12x24"
MLX
RET
V2 - USO 1



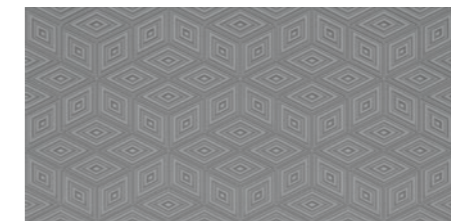
Realce PK
30x60 / 12x24"
MLX
RET
V2 - USO 1



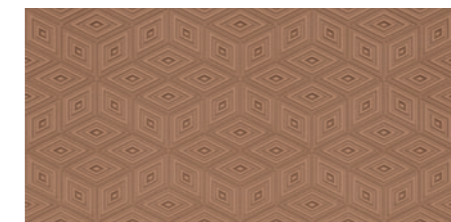
Realce BL
30x60 / 12x24"
MLX
RET
V2 - USO 1



Realce SGR
30x60 / 12x24"
MLX
RET
V2 - USO 1



Realce DGR
30x60 / 12x24"
MLX
RET
V2 - USO 1



Realce BW
30x60 / 12x24"
MLX
RET
V2 - USO 1

CLASSE DE USO

Class of Use | Clase de Uso

USO 1 *Usa em paredes. | Use on walls. | Usa en paredes.*

VARIAÇÃO VISUAL

Shade Variation | Variación de Tono



V2 *Variação Baixa | Slight Variation | Variación Baja*

ACABAMENTO

Finishing | Acabado

MLX *Matte-Lux | Matte-Glossy | Matte-Brillo*

RET *Retificado | Rectified | Rectificado*

Galeria Cerâmica Portinari - São Paulo
Av. Brasil, 607 - Jardim América
São Paulo - SP - Brasil
Cep: 01.431-000
Fone: + 55 (11) 3087 7200

Galeria Cerâmica Portinari – Buenos Aires
Fray Luis Bertrán, 1070 – Loft 017
Martínez – Buenos Aires - Argentina
CP B1640CIF

Sala Técnica Criciúma
BR 101 - Km 392
Vila São Domingos - Criciúma - SC - Brasil
CEP: 88.812-600
Fone: + 55 (48) 3431 6333
SAC: 0800 701 7801

ceramicaportinari.com.br



Baixe o APP
Guia de Uso