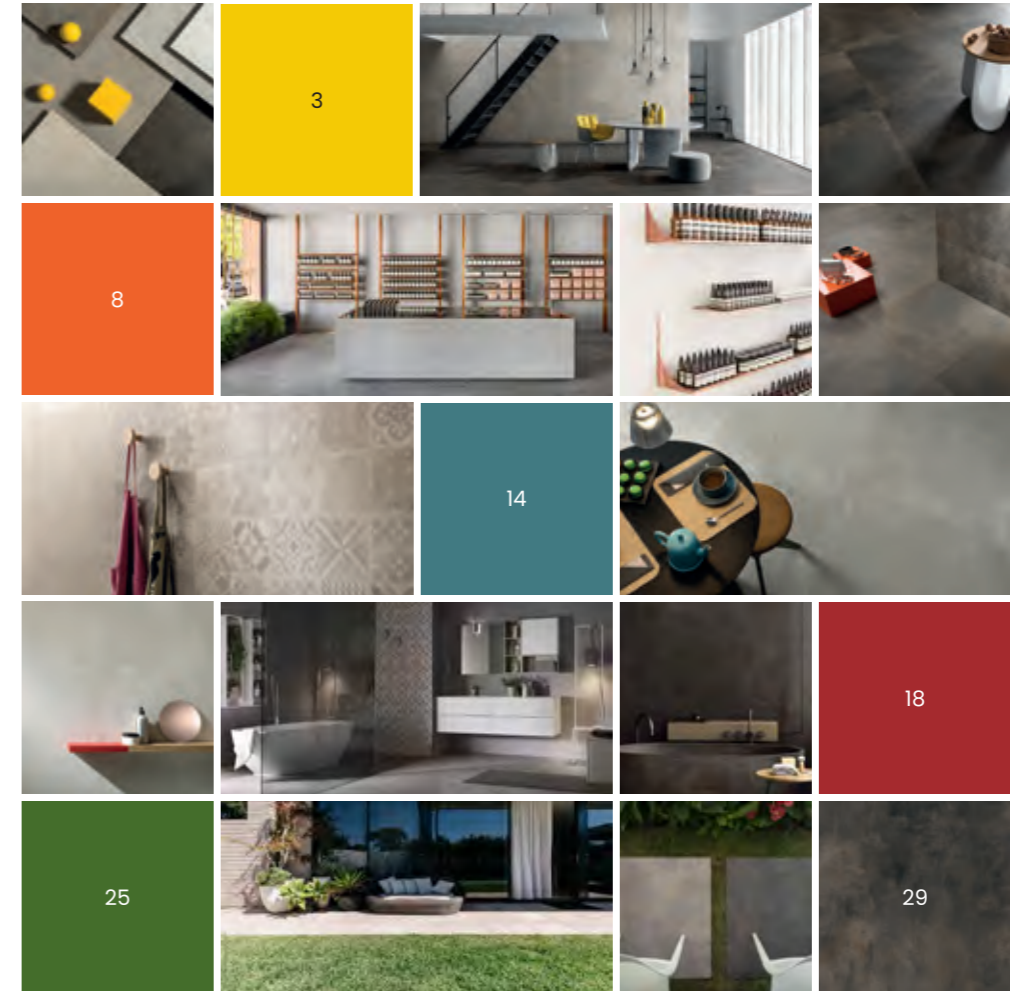


M

MAKE  
MATERIA VERSATILE

MAKE  
MATERIA VERSATILE



MATERIA VERSATILE / MATERIA VERSATILE / MATERIA VERSATILE / MATERIA VERSATILE  
MATERIA VERSATILE / MATERIA VERSATILE



## MAKE

---

# MATERIA E COLORE SVELANO LA BELLEZZA NASCOSTA DEGLI SPAZI.

I toni discreti del cemento creano nuovi spazi dove la personalizzazione è compito dell'abitare. Superfici che riscrivono il concetto di cromia in una relazione armonica con il colore. Contrasti creativi che danno vita agli ambienti.

**Materia e colore svelano la bellezza nascosta degli spazi.** Delicate shades create new environments where the living becomes custom-tailoring. The surfaces rewrite the chromatic rules balancing their connection with colours. Creative contrasts re-design the setting. / **Materia e colore svelano la bellezza nascosta degli spazi.** I toni discreti del cemento creano nuovi spazi dove la personalizzazione è compito dell'abitare. Superfici che riscrivono il concetto di cromia in una relazione armonica con il colore. Contrasti creativi che danno vita agli ambienti. / **Materia e colore svelano la bellezza nascosta degli spazi.** I toni discreti del cemento creano nuovi spazi dove la personalizzazione è compito dell'abitare. Superfici che riscrivono il concetto di cromia in una relazione armonica con il colore. Contrasti creativi che danno vita agli ambienti. / **Materia e colore svelano la bellezza nascosta degli spazi.** I toni discreti del cemento creano nuovi spazi dove la personalizzazione è compito dell'abitare. Superfici che riscrivono il concetto di cromia in una relazione armonica con il colore. Contrasti creativi che danno vita agli ambienti. / **Materia e colore svelano la bellezza nascosta degli spazi.** I toni discreti del cemento creano nuovi spazi dove la personalizzazione è compito dell'abitare. Superfici che riscrivono il concetto di cromia in una relazione armonica con il colore. Contrasti creativi che danno vita agli ambienti. / **Materia e colore svelano la bellezza nascosta degli spazi.** I toni discreti del cemento creano nuovi spazi dove la personalizzazione è compito dell'abitare. Superfici che riscrivono il concetto di cromia in una relazione armonica con il colore. Contrasti creativi che danno vita agli ambienti.

---



**FLOOR**  
Nero Corten 100x100  
**WALL**  
Grigio Corten 50x100 / 100x100



FLOOR  
Nero Corten 100x100  
WALL  
Grigio Corten 50x100 / 100x100



FLOOR  
Nero Corten 100x100

MAKE

---

# L'INCONTRO TRA MATERIA E DECORAZIONE DÀ VITA A SET D'ECCEZIONE.

L'incontro tra materia e decorazione dà vita a set d'eccezione. / L'incontro tra materia e decorazione dà vita a set d'eccezione. / L'incontro tra materia e decorazione dà vita a set d'eccezione. / L'incontro tra materia e decorazione dà vita a set d'eccezione. / L'incontro tra materia e decorazione dà vita a set d'eccezione. / L'incontro tra materia e decorazione dà vita a set d'eccezione.

---

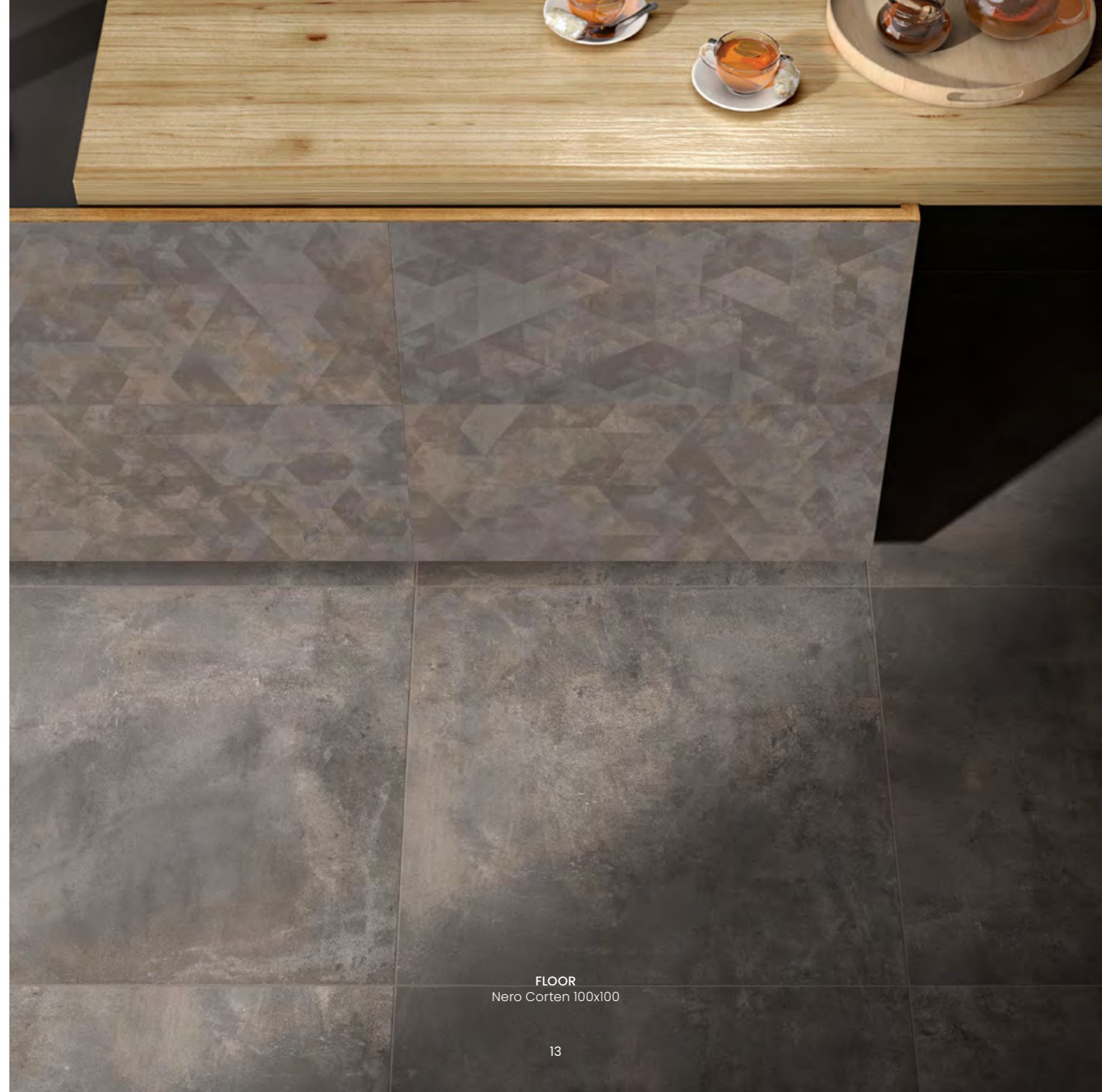


**FLOOR**  
Antracite Corten 80x80

**WALL**  
Antracite Corten 40x80  
Decoro Geometrico Corten 40x80



**FLOOR**  
Nero Corten 100x100  
**WALL**  
Grigio Corten 50x100 / 100x100



FLOOR  
Nero Corten 100x100





WALL  
Cementine Mix Corda 20x20  
Corda 40x80

MAKE

---

# TEXTURE CONTEMPORANEE: ESCLUSIVE PROTAGONISTE DELLA SCENA.

Texture contemporanee: esclusive protagoniste della scena. / Texture contemporanee: esclusive protagoniste della scena. / Texture contemporanee: esclusive protagoniste della scena. / Texture contemporanee: esclusive protagoniste della scena. / Texture contemporanee: esclusive protagoniste della scena. / Texture contemporanee: esclusive protagoniste della scena. / Texture contemporanee: esclusive protagoniste della scena. / Texture contemporanee: esclusive protagoniste della scena.

---



FLOOR  
Ash 80x80

MAKE

---

**DETTAGLI UNICI  
E RICERCATI  
INTERPRETANO  
LO STILE  
DELLO SPAZIO.**

---

Dettagli unici e ricercati interpretano lo stile dello spazio. / Dettagli unici e ricercati interpretano lo stile dello spazio. / Dettagli unici e ricercati interpretano lo stile dello spazio. / Dettagli unici e ricercati interpretano lo stile dello spazio. / Dettagli unici e ricercati interpretano lo stile dello spazio. / Dettagli unici e ricercati interpretano lo stile dello spazio.

---



WALL  
Bianco 40x80  
Cementine Mix Corten 20x20

WALL  
Bianco 40x80  
Cementine Mix Corten 20x20





WALL  
Bianco 40x80  
Cementine Mix Corten 20x20



MAKE

---

# OUTDOOR: CALIBRATO EQUILIBRIO TRA FUNZIONE E SPAZIO.

Texture contemporanee: esclusive protagoniste degli ambienti. / Texture contemporanee: esclusive protagoniste degli ambienti. / Texture contemporanee: esclusive protagoniste degli ambienti. / Texture contemporanee: esclusive protagoniste degli ambienti. / Texture contemporanee: esclusive protagoniste degli ambienti. / Texture contemporanee: esclusive protagoniste degli ambienti.

---



**FLOOR**  
Antracite Corten  
Outdoor 20mm 80x80



---

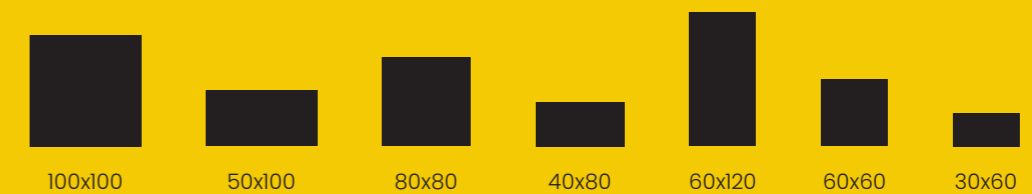
## MAKE COLLECTION

### 6 COLORI

Colors . Couleurs . Farben . Colores . Цвета . 顏色

### 7 FORMATI

Size . Format . Formate . Formatos . Форматы . 格式



### 2 SPESSORI

Thickness . Épaisseur . Stärke . Espesor . Толщина . 厚度

9 MM - 20 MM

### SUPERFICI

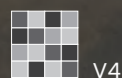
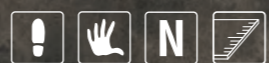
Natural surfaces . Surfaces naturelles . Natürliche Oberflächen  
Superficies naturales . Натуральная поверхность . 天然表面

INDOOR - OUTDOOR

---



# NERO CORTEN



V4

## SPESSORE

Thickness . Épaisseur . Stärke . Espesor . Толщина . 厚度

9 MM - 20 MM

## SUPERFICI

Natural surfaces . Surfaces naturelles . Natürliche Oberflächen .  
Superficies naturales . Натуральная поверхность . 天然表面

R10 GRUPPO B (INDOOR)

R11 GRUPPO B (OUTDOOR)



**73023**  
80x80

**73013**  
40x80

**73053**  
OUTDOOR 20 MM



**73043**  
100x100

**73033**  
50x100



**73223**  
60x120

**73213**  
60x60

**73203**  
30x60

# ANTRACITE CORTEN



V4

## SPESSORE

Thickness . Épaisseur . Stärke . Espesor . Толщина . 厚度

9 MM - 20 MM

## SUPERFICI

Natural surfaces . Surfaces naturelles . Natürliche Oberflächen .  
Superficies naturales . Натуральная поверхность . 天然表面

R10 GRUPPO B (INDOOR)

R11 GRUPPO B (OUTDOOR)



**73024**  
80x80

**73014**  
40x80

**73054**  
OUTDOOR 20 MM

**73104**  
OUTDOOR R11



**73044**  
100x100

**73034**  
50x100



**73224**  
60x120

**73214**  
60x60

**73204**  
30x60

# GRIGIO CORTEN



V3

## SPESSORE

Thickness . Épaisseur . Stärke . Espesor . Толщина . 厚度

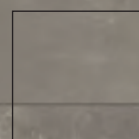
9 MM - 20 MM

## SUPERFICI

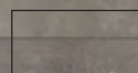
Natural surfaces . Surfaces naturelles . Natürliche Oberflächen .  
Superficies naturales . Натуральная поверхность . 天然表面

R10 GRUPPO B (INDOOR)

R11 GRUPPO B (OUTDOOR)

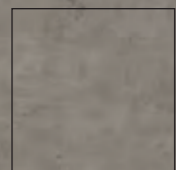


**73025**  
80x80

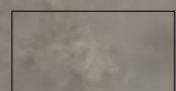


**73015**  
40x80

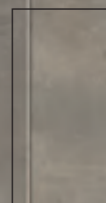
**73055**  
OUTDOOR 20 MM



**73045**  
100x100



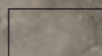
**73035**  
50x100



**73225**  
60x120



**73215**  
60x60

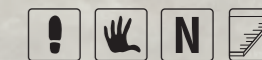


**73205**  
30x60



**73285**  
20x20

# BIANCO



V3

## SPESSORE

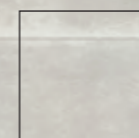
Thickness . Épaisseur . Stärke . Espesor . Толщина . 厚度

9 MM

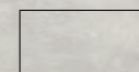
## SUPERFICI

Natural surfaces . Surfaces naturelles . Natürliche Oberflächen .  
Superficies naturales . Натуральная поверхность . 天然表面

R10 GRUPPO B (INDOOR)



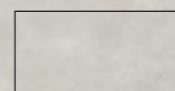
**73020**  
80x80



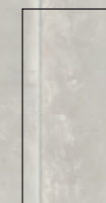
**73010**  
40x80



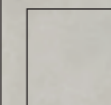
**73040**  
100x100



**73030**  
50x100



**73220**  
60x120

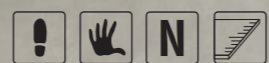


**73210**  
60x60



**73200**  
30x60

# ASH



V3

## SPESSORE

Thickness . Épaisseur . Stärke . Espesor . Толщина . 厚度

9 MM – 20 MM

## SUPERFICI

Natural surfaces . Surfaces naturelles . Natürliche Oberflächen .  
Superficies naturales . Натуральная поверхность . 天然表面

R10 GRUPPO B (INDOOR)

R11 GRUPPO B (OUTDOOR)



**73022**  
80x80

**73012**  
40x80

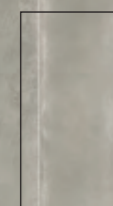
**73052**  
OUTDOOR 20 MM

**73102**  
OUTDOOR R11



**73042**  
100x100

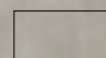
**73032**  
50x100



**73222**  
60x120



**73212**  
60x60

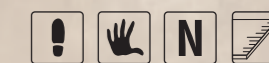


**73202**  
30x60



**73282**  
20x20

# CORDA



V3

## SPESSORE

Thickness . Épaisseur . Stärke . Espesor . Толщина . 厚度

9 MM

## SUPERFICI

Natural surfaces . Surfaces naturelles . Natürliche Oberflächen .  
Superficies naturales . Натуральная поверхность . 天然表面

R10 GRUPPO B (INDOOR)

R11 GRUPPO B (OUTDOOR)



**73021**  
80x80

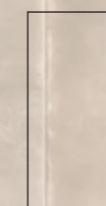
**73011**  
40x80

**73101**  
OUTDOOR R11

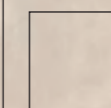


**73041**  
100x100

**73031**  
50x100



**73221**  
60x120



**73211**  
60x60



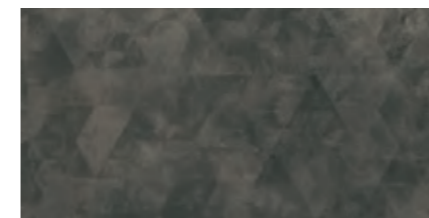
**73201**  
30x60



# DECORI

Decors . Décorations . Verzierungen . Decoraciones . Украшения . 装饰

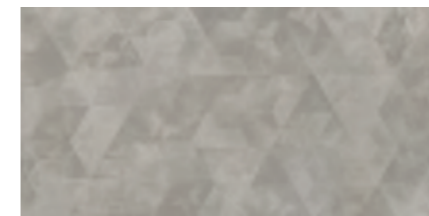
## DECORO GEOMETRICO 40x80



**73063**  
NERO CORTEN



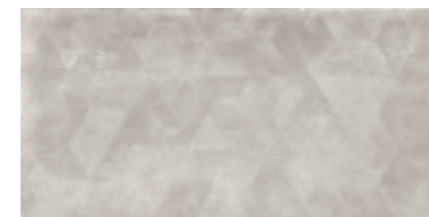
**73064**  
ANTRACITE CORTEN



**73065**  
GRIGIO CORTEN



**73060**  
BIANCO



**73062**  
ASH



**73061**  
CORDA

## CEMENTINE MIX 20x20



**73000**  
CEMENTINE MIX



**73001**  
CEMENTINE MIX CORTEN



**MAKE** è un prodotto di Ceramiche Gardenia Orchidea.

Per le avvertenze di installazione e per le regole e norme in materia di pulizia e manutenzione del prodotto, si rimanda alle specifiche contenute nel catalogo generale Gardenia Orchidea.

**MAKE** is a product of Ceramiche Gardenia Orchidea.

For tiling instructions and details on cleaning and maintaining the product, please refer to the information provided in Gardenia Orchidea's general catalogue.

**MAKE** est un produit Ceramiche Gardenia Orchidea.

Pour les conseils de pose et pour connaître la marche à suivre en ce qui cvenicerne le nettoyage courant et les soins d'entretien du produit, voir le catalogue général Gardenia Orchidea.

**MAKE** ist ein Produkt von Ceramiche Gardenia Orchidea. Für Hinweise zur Verlegung, zu Normen und Anweisungen für die Reinigung und Pflege, berücksichtigen Sie bitte die Angaben des allgemeinen Katalogs von Gardenia Orchidea.

**MAKE** es un producto de Ceramiche Gardenia Orchidea. Para las instrucciones de instalación, así como para las normas y reglas en materia de limpieza y mantenimiento del producto, les remitimos a las especificaciones contenidas en el catálogo general Gardenia Orchidea.

**MAKE** – это изделия компании Ceramiche Gardenia Orchidea. Вы можете ознакомиться с инструкциями по укладке, правилами и нормами по чистке и уходу за плиткой в специальном разделе общего каталога Gardenia Orchidea.

**MAKE** 是 Ceramiche Gardenia Orchidea 的产品系列。安装警告以及关于产品清洁保养方面的法律和规则，请参阅 Gardenia Orchidea 产品总目录中的说明。

Le forniture sono effettuate alla condizioni generali di vendita di Ceramiche Gardenia Orchidea riportate sul catalogo generale.

Supplies are carried out under the general conditions Ceramiche Gardenia Orchidea terms of sale as written on the general catalogue.

Les fournitures son effectuees selon le condition general de vente Ceramiche Gardenia Orchidea comme indique sur le catalogue general.

Die lieferung werden nach den general verkaufskonditionen del Ceramiche Gardenia Orchidea durchgefuehrt, wie sie auf dem general katalog aufgefuehrt sind.

Los suministros son efectuados segun las condiciones generales de venta Gardenia Orchidea que estan indicadas en el catalogo general.

Поставки осуществляются на условиях компании «Ceramiche Gardenia Orchidea», приведенных в общем каталоге.

供货应按照总图册所载的 Ceramiche Gardenia Orchidea 总条件进行。



**Marcatura CE / CE Mark / Marquage CE / CE-Kennzeichnung / Marca CE / Маркировка CE / CE标志**



**Marcatura CCC / CCC Mark / Marquage CCC / CCC-Kennzeichnung / Marca CCC / Маркировка CCC / CCC标志**

Direzione e coordinamento a cura di:  
Ufficio Marketing Ceramiche Gardenia Orchidea

Catalogo: MAKE

Finito di stampare a Bologna nel mese di Settembre 2018  
presso Grafiche dell'Artiere s.r.l.,  
Via Romagnoli 5/2, 40010 Bentivoglio (Bologna), Italia  
Edito da: Ceramiche Gardenia Orchidea S.p.A., Via Canaletto 27,  
41042 Spezzano di Fiorano (Modena), Italia  
Edizione: Settembre 2018

“La proprietà intellettuale del presente catalogo è riservata per tutti i Paesi. La traduzione, riproduzione, memorizzazione elettronica e l'adattamento totale o parziale e con qualsiasi mezzo (compresi microfilm e le copie fotostatiche) dei suoi contenuti comporta la violazione dei diritti di copyright di Ceramiche Gardenia Orchidea S.p.A. I prodotti raffigurati nelle immagini del presente catalogo sono protetti secondo la normativa vigente in materia di proprietà industriale”.

- I colori possono risultare falsati dai procedimenti litografici.
- The colours could be altered by the lithographic printing process.
- Les couleurs peuvent résulter faussées par les procédés lithographiques.
- Durch die Lithographie können farbliche Täuschungen entstehen.
- Los colores pueden resultar falseados por los procedimientos litográficos.
- ЦВЕТА МОГУТ БЫТЬ ИСКАЖЕНЫ ВСЛЕДСТВИЕ ЛИТОГРАФИЧЕСКОЙ ОБРАБОТКИ.
- 颜色可通过平版印刷处理而改变